

AZ »ALPHA FARKASOK« A NAGY TERÜLETEK IGAZI MINDENTUDÓI ÉS MEGHATÁROZÓK OTT, AHOL A TELJESÍTMÉNY SZÁMÍT.



A képen:
Airflow-Design



› EGYEDÜLLÁLLÓ GYŰJTÉSI TELJESÍTMÉNY

A piacon fellelhető leghatékonyabb fűnyíró, gyűjtő és mulcsoszó teljesítményt nyújtva, az új Air Flow-Design a kaszálékot hatékonyan juttatja a gyűjtőbe, minimumra csökkentve a veszteségeket.

› CSAK EGY GOMBNYOMÁS

A motor és a vágóasztal könnyedén beindítható, a kések gombnyomásra megállíthatók.

› KOMFORT ÉS ERGONOMIA

Döntött kormánykerék a fel- és leszállás megkönnyítése érdekében. Kényelmes ülés, hajlított kar a gyűjtő kiürítésére, maximális nagyságú hely a lábak számára, piacvezető, fáradtságmentes kormányzás, vágóasztal állítás és pedálműködtetés.

› GYORS ÉS KÉNYELMES

Szuper könnyű kormányozhatóságával és a piac legkisebb fordulókörével a traktor könnyedén elboldogul a szűk, tereptárgyakkal tarkított helyeken is.

› ERŐ MINDEN RÉSZLETBEN

Stabil, torzió- és korrozióálló váz – a hosszú élettartamért. Extra stabil ékszj- és meghajtásrendszer.

ALPHA 95.165 H & ALPHA 106.185 H

› ERŐS B&S MOTOR

Erős és megbízható motor a Briggs & Stratton-tól.

› KIS FORDULÓKÖR*

Csupán csak 38 cm-es fordulókör, a könnyű manőverezésért.

› ANTI-STAUB-SYSTEM (OPCIONÁLIS)

A hátsó kiszórású modelleknél a porzárószoknya megóvja a felhasználót a levegőben kavargó kaszáléktól és a traktort is tisztán tartja. A szoknya kiegészítőként megvásárolható.

ALPHA 95.180 H & ALPHA 106.220 H

› EXTRÉM ERŐS B&S 2 HENGERES V-MOTOR

Erős kéthengeres motor a Briggs & Stratton-tól, mely a legmagasabb elvárásoknak is megfelel.

› ULTRA KICSI FORDULÓKÖR*

Az egész csak 17 cm! Így lesz a tereptárgyak kerülgetése igazi öröm.

› ANTI-STAUB-SYSTEM (PORZÁRÓSZOKNYA)

A hátsó kiszórású modelleknél a porzárószoknya megóvja a felhasználót a levegőben kavargó kaszáléktól és a traktort is tisztán tartja.

› A LEGNAGYOBB GYŰJTŐKAPACITÁS A PIACON

Köszönhetően a hatalmas, 360 literes gyűjtőkapa-
citásnak nem kell túl gyakran kiüríteni a kosarat.

› ELEKTROMOS FŰGYŰJTŐ ŰRÍTÉS (106.220 H)

A fűgyűjtőt egy gombnyomással emelheti fel és ürítheti ki. Jelentős plusz kényelem, hiszen erőki-
fejtés nélkül teheti ezt meg minden alkalommal.

EXPERT ALPHA modellek

Modell	ALPHA 95.165 H	ALPHA 106.185 H	ALPHA 95.180 H	ALPHA 106.220 H
Motor	Expert by B&S, 1 henger, 500 m ³ , 8,3 kW, 2.500/min	Expert by B&S, 1 henger, 500 cm ³ , 10,1 kW, 2.300/min	Expert by B&S, V-Twin, 2 henger, 656 cm ³ , 8,2 kW, 2.200/min	Expert by B&S, V-Twin, 2 henger, 656 cm ³ , 10,3 kW, 2.500/min
Üzemanyagtartály	11,4 l	11,4 l	11,4 l	11,4 l
Meghajtás	hidrosztatikus	hidrosztatikus	hidrosztatikus	hidrosztatikus
Vágószélesség	95 cm	106 cm	95 cm	106 cm
Vágási magasságállítás	12 pozíció: 25–100 mm	12 pozíció: 25–100 mm	12 pozíció: 25–100 mm	12 pozíció: 25–100 mm
Fordulókör	38 cm	38 cm	17 cm	17 cm
Fűgyűjtő	320 l	320 l	360 l	360 l
Fűgyűjtő Deluxe-telítettségjelzővel és kés megállító kapcsolóval	•	•	•	•
Elektromos fűgyűjtő emelő	opcionális	opcionális	opcionális	•
Porzárószoknya	opcionális	opcionális	•	•
Mulcskészlet	opcionális	opcionális	opcionális	opcionális
Első ütköző	–	–	•	•
Kesztyűtartó	• (12V csatlakozó nélkül)	• (12V csatlakozó nélkül)	• (12V csatlakozóval)	• (12V csatlakozóval)
Ergonomikus karfa	–	–	•	•
Bluetooth® Service App	•	•	•	•
Súly	247 kg	253 kg	251 kg	244 kg
Méreték (H/Sz/M)	245 / 100 / 118 cm	245 / 110 / 118 cm	250 / 100 / 118 cm	250 / 110 / 118 cm
Ajánlott fogyasztói ár *	1 180 000 Ft	1 243 000 Ft	1 242 000	1 308 000 Ft

• = tartozék

KIEGÉSZÍTŐK

Termék	Cikkszám	Ajánlott ár *	Termék	Cikkszám	Ajánlott ár *
Mulcskészlet ALPHA 95.180 H és 95.165 H	196-551-000	30 600 Ft	Hólánc 18" x 8,5"	490-241-0021	13 600 Ft
Mulcskés ALPHA 95.180 H és 95.165 H	196-561-000	14 400 Ft	Elektromos fűgyűjtő kezelő	196-570-600	147 000 Ft
Mulcskészlet ALPHA 106.220 H és 106.185 H	196-550-000	32 400 Ft	Gyorsváltó hajtómű nélkül Tielbürger kieg.-höz	196-601-000	21 800 Ft
Mulcskés ALPHA 106.220 H és 106.185 H	196-560-000	15 000 Ft	Gyorsváltó hajtóművel Tielbürger kieg.-höz	196-602-000	52 300 Ft
Deflektor	196-552-000	51 100 Ft	Első seprű 120 cm munkaszélesség (TB)	196-603-000	427 700 Ft
Porzárószoknya a 320 l-es fűgyűjtőhöz	196-556-650	9 000 Ft	Gyűjtőtartály első seprűhöz (TB)	196-604-000	113 400 Ft
Porzárószoknya a 360 l-es fűgyűjtőhöz	196-554-650	9 000 Ft	Hótolólap 125 cm munkaszélesség (TB)	196-606-000	175 300 Ft
Takaróponyva L	2024-U1-0003	16 600 Ft	Vezetőkerék a tolóaphoz (TB)	196-607-000	23 700 Ft
Takaróponyva XL	2024-U1-0004	19 900 Ft	Meghajtóegység gyűjtős traktorhoz (TB)	196-608-000	109 900 Ft
Első ütköző szimpla	196-562-000	8 500 Ft	Szerelőkeret (TB)	196-610-000	94 400 Ft
Első ütköző dupla	196-563-000	16 400 Ft			
Első ütköző Bull Bar	196-564-000	19 700 Ft			
Állítható karfa	196-564-650	29 200 Ft			

További kiegészítőkről érdeklődjön kereskedőpartnereinknél, vagy keresse fel weboldalunkat - www.WOLF-Garten.hu

*Az árak ajánlott bruttó fogyasztói árak, érvényesek 2019. október 30-ig.

Emissziós- és vibrációs értékek - minden modellre érvényes: vibráció kéz/kar (K-Faktor): 5,0 m/s² (1,5 m/s²)
testre ható vibráció (K-Faktor): 1,0 m/s² (0,5 m/s²), zajszint (LpA- / LwA-dB): 88 / 98 / 100

Cikkszám: 196-548-650H • 09/18 • Az árak és a technikai adatok változásának jogát fenntartjuk!



EXPERT ALPHA – tökéletes az Ön gyepéhez

*Egy traktor fordulókörének méretét úgy határozzák meg, hogy megjelölik a bal hátsó kerék pozícióját, majd a traktor megtesz egy 360 fokok körét (egyenletes terepen). Ezután megméri a távolságot a jel és a bal hátsó kerék aktuális pozíciója között. A mért távolság fele a fordulókör sugara, az az érték, amit a termékspecifikációkban is feltüntetnek.

MTD Hungária Kft.
8248 Nemesvámos
Dózsa György u. 1.



f | www.WOLF-Garten.com



f | www.WOLF-Garten.com

EGYSZERŰEN OKOS

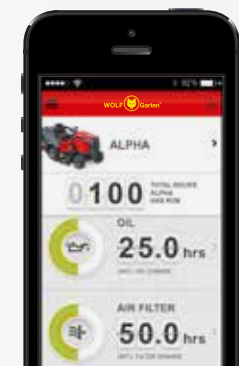
**1-CLICK BLUETOOTH® APP –
MINDEN ADAT EGY PILLANAT
ALATT AZ OKOSTELEFONJÁN**



Soha ilyen kényelem még nem volt fűnyírótraktoron! Egyszerűen csak indítsa el az applikációt és ellenőrizze az adatokat.

A piacon elsőként a Bluetooth® Service App által mindig informálva lehet az EXPERT ALPHA fűnyírótraktor állapotáról és a soron következő karbantartási feladatokról.

- › üzemóra számláló
- › karbantartási időpontok
- › olaj-, légszűrő- és késcseré
- › kereskedők és szervizek listája
- › kezelési utasítás



Az igazán sokoldalú EXPERT ALPHA fűnyírótraktorok

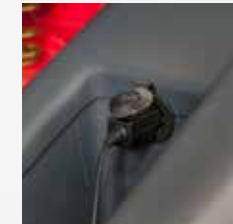


**ELEKTROMOS
FÜGYJTŐ KEZELÉS**
(szériatartozék az ALPHA
106.220 H modellnél)



KOMFORT ÜLÉS
(modell függő)

**Puha markolatú
kormánykerék**



**KESZTYŰTARTÓ
12 V-OS CSATLAKO-
ZÓVAL**
(modell függő)

Extra nagyméretű üzemanyagtartály, kényelmesen a motorháztető felemelése nélkül tankolható. Nincs üzemanyagútfolyás a speciális töltőnyílásnak és az üzemanyag-szint ellenőrző ablaknak köszönhetően.

Ergonomikus kartámasz
(modell függő)

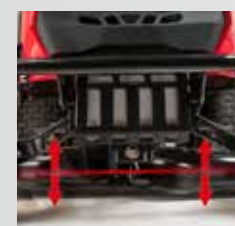
**Fügyjtő szabályozható
Deluxe telítettségjelzővel és
automatikus kés megállítóval**

**Kényelmesen állítható
vágási magasság,
12 pozíció: 25–100 mm**

Anti-Staub-System
(néhány modellnél szériatartozék,
néhány modellnél külön
megvásárolható)

**Könnyű felszállás,
széles lábtér**

**Ergonomikus,
dőntött lábtartó**



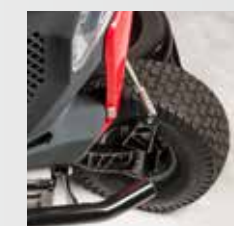
**TALAJKÖVETŐ, FEL-
FÜGGESZTETT VÁGÓ-
ASZTAL 4 SEGÉDKE-
RÉKKEL**

**Mosótömlő csat-
lakozó, könnyen
és egyszerűen
tisztítható a
vágóasztal**

**OCR (Operate Cutting
Reverse) technológia,
biztonságos fűnyírás
hátramenetben is**



**FŰNYÍRÁS
GOMBNYOMÁSRA**



**KICSI VAGY ULTRA-
KICSI FORDULÓKÖR**
(modell függő,
17 és 38 cm)

LED fényszórók



**ERŐS EXPERT BY B&S
2 HENGERES, V-TWIN
MOTOR**
(modell függő)

Első ütköző (modell függő)

Kerekek (e/h): 15" x 6" / 18" x 8,5"

Öntött első tengely

Kiemelkedő teljesítmény, határtalan kényelem

**A LEGJOBB VÁGÓ, MULCSOZÓ ÉS GYŰJTÉSI RENDSZERREL, KIVÁLÓ ERGONOMIÁVAL ÉS
BLUETOOTH® SZOLGÁLTATÁSSAL.**

Az EXPERT ALPHA modellekkel a WOLF-Garten ismét egy újabb mércét állított fel. Az új »ALPHA farkasok« a nagy területek igazi mindentudói és meghatározói ott, ahol a teljesítmény számít. A kategóriájában legjobb vágó- és gyűjtőrendszerével, kiváló minőségével és hatékonyságával az EXPERT ALPHA fűnyírótraktorok egyike az igazi választás annak, aki a legjobbat keresi.